

GDP WORLD EQUITY, FI

Nº Registro CNMV: 5222

Informe Semestral del Primer semestre de 2022

Gestora: MARKET PORTFOLIO MANAGEMENT, SGIIC, S.A.

Grupo Gestora: MARKET PORTFOLIO MANAGEMENT, SGIIC, S.A.

Depositario: CACEIS Bank Spain SAU

Grupo Depositario: CREDIT AGRICOLE

Auditor: DELOITTE, S.L.

Rating Depositario: Baa1

Fondo por compartimentos: NO

El presente informe junto con los últimos informes periodicos, se encuentran disponibles por medios telemáticos en www.universeam.com.

La Entidad Gestora atenderá las consultas de los clientes, relacionadas con las IIC gestionadas en:

Dirección

ALMAGRO,26 ENTREPLANTA IZQ. 28010 - MADRID (MADRID) (91 319 03 47)

Correo electrónico

iker.perez@universeam.com

Asimismo cuenta con un departamento o servicio de atención al cliente encargado de resolver las quejas y reclamaciones. La CNMV también pone a su disposición la Oficina de Atención al Inversor (902 149 200, e-mail: inversores@cnmv.es).

INFORMACIÓN FONDO

Fecha de registro: 15-12-2017

1. Política de inversión y divisa de denominación

Categoría

Vocación inversora: Renta Variable Internacional
Perfil de riesgo: 6, en una escala del 1 al 7

Descripción general

Política de inversión:

La gestión toma como referencia la rentabilidad del índice formado por los índices representativos de los diez países/zonas geográficas, que representan conjuntamente un PIB superior al 70% del PIB mundial mencionados mas adelante.

Se invertirá más del 75% de la exposición total en renta variable de cualquier capitalización de emisores y mercados de Europa, Brasil, México, Canadá, Estados Unidos, China, Japón, India, Korea y Australia que conjuntamente tienen una participación mínima del 70% en el PIB mundial. El porcentaje de inversión en cada uno de los países o zonas geográficas se calculará en base a la ponderación que dichos países o zonas geográficas tengan en el PIB mundial según los datos publicados por el Fondo Monetario Internacional (FMI). Podrá haber concentración geográfica.

La parte no destinada a renta variable se invertirá en renta fija pública y/o privada de emisores/mercados de OCDE (incluyendo depósitos e instrumentos del mercado monetario cotizados o no, que sean líquidos) con al menos calificación crediticia media (mínimo BBB-) o la que tenga el Reino de España si fuera inferior. La duración media de la cartera no superará los 3 años.

El riesgo divisa estará entre el 0% y el 100% de la exposición total.

Se podrá invertir hasta el 10% del patrimonio en IIC financieras (incluidos ETF) que sean activo apto, armonizadas o no, que sean o no del Grupo de la Gestora.

La exposición máxima al riesgo de mercado por derivados es el patrimonio neto.

Se podrá invertir más del 35% del patrimonio en valores emitidos o avalados por un Estado miembro de la Unión Europea, una Comunidad Autónoma, una Entidad Local, los Organismos Internacionales de los que España sea miembro y Estados con calificación de solvencia no inferior a la del Reino de España.

Se podrá operar con instrumentos financieros derivados negociados en mercados organizados de derivados con la finalidad de cobertura y de inversión. Esta operativa comporta riesgos por la posibilidad de que la cobertura no sea perfecta y por el apalancamiento que conllevan.

Operativa en instrumentos derivados

Cobertura de riesgos

La metodología aplicada para calcular la exposición total al riesgo de mercado es el método de compromiso.

Una información más detallada sobre la política de inversión del fondo se puede encontrar en su folleto informativo.

Divisa de denominación

EUR

2) Datos económicos.

	Período actual	Período anterior	2022	2021
Índice de rotación de la cartera	0,02	0,11	0,02	0,11
Rentabilidad media de la liquidez (% anualizado)	-0,34	-0,23	-0,34	-0,19

Nota: El período se refiere al trimestre o semestre, según sea el caso. En el caso de IIC cuyo valor liquidativo no se determine diariamente, éste dato y el de patrimonio se refieren a los últimos disponibles

2.1.b) Datos generales.

Cuando no exista información disponible las correspondientes celdas aparecerán en blanco

	Período actual	Período anterior					
Nº de participaciones	1.280.652,28	1.011.722,65					
Nº de partícipes	168	162					
Beneficios brutos distribuidos por participación (EUR)	0,00	0,00					
Inversión mínima	1 participación						
¿Distribuye dividendos? NO							
Fecha	Patrimonio fin de periodo (miles de EUR)	Valor liquidativo fin del período (EUR)					
Período del informe	15.263	11,9185					
2021	13.042	12,8910					
2020	9.487	10,9231					
2019	6.457	10,7814					
Comisiones aplicadas en el período, sobre patrimonio medio							
Comisión de gestión							
% efectivamente cobrado						Base de cálculo	Sistema imputación
Período			Acumulada				
s/patrimonio	s/resultados	Total	s/patrimonio	s/resultados	Total		
0,15		0,15	0,15		0,15	Patrimonio	
Comisión de depositario							
% efectivamente cobrado						Base de cálculo	
Período	Acumulada						
0,02	0,02		Patrimonio				
Nota: El periodo se refiere al trimestre o semestre, según sea el caso.							

2.2) Comportamiento

Cuando no exista información disponible las correspondientes celdas aparecerán en blanco

A) Individual

Rentabilidad (% sin anualizar)

	Acumulado 2022	Trimestral				Anual			
		Último Trim (0)	Trim-1	Trim-2	Trim-3	2021	2020	2019	2017
Rentabilidad IIC	-7,54	-6,02	-1,62	5,95	-1,29	18,02	1,31	24,66	

Rentabilidades extremas (i)	Trimestre actual		Último Año		Últimos 3 Años	
	%	Fecha	%	Fecha	%	Fecha
Rentabilidad mínima (%)	-2,71	16-06-2022	-2,71	16-06-2022	-8,25	12-03-2020
Rentabilidad máxima (%)	2,62	13-05-2022	3,51	16-03-2022	7,77	24-03-2020

(i) Sólo se informa para las clases con una antigüedad mínima del periodo solicitado y siempre que no se haya modificado su vocación inversora.

Se refiere a las rentabilidades máximas y mínimas entre dos valores liquidativos consecutivos.

La periodicidad de cálculo del valor liquidativo es diaria.

Recuerde que rentabilidades pasadas no presuponen rentabilidades futuras. Sólo se informa si se ha mantenido una política de inversión homogénea en el periodo.

Medidas de riesgo (%)

	Acumulado 2022	Trimestral				Anual			
		Último trim (0)	Trim-1	Trim-2	Trim-3	2021	2020	2019	2017
Volatilidad(ii) de:									
Valor liquidativo	17,12	18,32	15,90	12,77	10,38	10,71	23,92	9,36	
Ibex-35	22,36	19,64	24,95	18,01	16,21	15,40	33,84	12,29	
Letra Tesoro 1 año	0,03	0,03	0,02	0,04	0,02	0,02	0,46	0,24	
Benchmark	18,97	18,85	19,21	12,13	10,55	10,67	24,17	8,90	
VaR histórico(iii)	8,50	8,50	8,60	8,70	8,80	8,70	9,10	6,53	

(ii) Volatilidad histórica: Indica el riesgo de un valor en un periodo, a mayor volatilidad mayor riesgo. A modo comparativo se ofrece la volatilidad de distintas referencias. Sólo se informa de la volatilidad para los periodos con política de inversión homogénea.

(iii) VaR histórico: Indica lo máximo que se puede perder, con un nivel de confianza del 99%, en el plazo de 1 mes, si se repitiese el comportamiento de la IIC de los últimos 5 años. El dato es a finales del periodo de referencia.

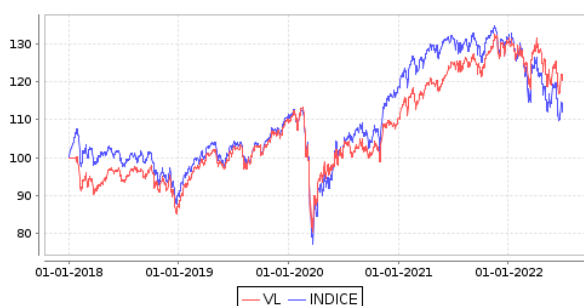
(continuación)

Ratio de gastos (% s/ patrimonio medio)

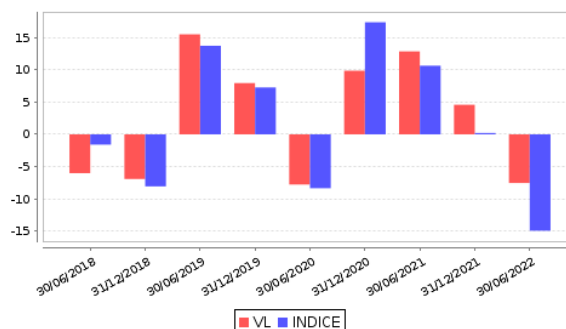
Acumulado 2022	Trimestral				Anual			
	Ultimo trim (0)	Trim-1	Trim-2	Trim-3	2021	2020	2019	2017
0,19	0,10	0,09	0,10	0,10	0,40	0,40	0,49	

(iv) Incluye los gastos directos soportados en el periodo de referencia: comisión de gestión sobre patrimonio, comisión de depositario, auditoría, servicios bancarios (salvo gastos de financiación), y resto de gastos de gestión corriente, en términos de porcentaje sobre patrimonio medio del periodo. En el caso de fondos/compartimentos que invierten más de un 10% de su patrimonio en otras IIC este ratio incluye, de forma adicional al anterior, los gastos soportados indirectamente, derivados de esas inversiones, que incluyen las comisiones de suscripción y reembolso. Este ratio no incluye la comisión de gestión sobre resultados ni los costes de transacción por la compraventa de valores.

Gráficos evolución valor liquidativo últimos 5 años



Rentabilidad semestral de los últimos 5 años



B) Comparativa

Durante el periodo de referencia, la rentabilidad media en el periodo de referencia de los fondos gestionados por la Sociedad Gestora se presenta en el cuadro adjunto. Los fondos se agrupan según su vocación inversora.

Vocación inversora	Patrimonio gestionado* (miles de euros)	Nº de partícipes	Rentabilidad periodo media**
Renta Variable Internacional	30.390	309	-5,82
Renta Fija Euro	22.454	147	-7,71
Total	52.844	456	-6,62

*Medias.

**Rentabilidad media ponderada por patrimonio medio (%) de cada FI en el periodo.

2.3) Distribución del patrimonio al cierre del período (Importe en miles de EUR)

Distribución del patrimonio	Fin período actual		Fin período anterior	
	Importe	% sobre patrimonio	Importe	% sobre patrimonio
(+) INVERSIONES FINANCIERAS	14.073	92,20	11.983	91,88
* Cartera interior	66	0,43	70	0,54
* Cartera exterior	14.013	91,81	11.918	91,38
* Intereses de la cartera de inversión	-7	-0,04	-4	-0,03
* Inversiones dudosas, morosas o en litigio	0	0,00	0	0,00
(+) LIQUIDEZ (TESORERÍA)	1.018	6,67	960	7,36
(+/-) RESTO	173	1,13	99	0,76
PATRIMONIO	15.263	100,00	13.042	100,00

Notas:

El período se refiere al trimestre o semestre, según sea el caso.

Las inversiones financieras se informan a valor e estimado de realización.

2.4) Estado de variación patrimonial

	% sobre patrimonio medio			% variación respecto fin período anterior
	Variación período actual	Variación período anterior	Variación acumulada anual	
PATRIMONIO ANTERIOR	13.042	11.910	13.042	
+/- Suscripciones/ reembolsos (neto)	24,45	4,55	24,45	491,86
- Beneficios brutos distribuidos	0,00	0,00	0,00	0,00
+/- Rendimientos netos	-8,11	4,62	-8,11	-293,36
(+/-) Rendimientos de gestión	-7,81	4,92	-7,81	-274,92
+ Intereses	-0,02	0,00	-0,02	588,05
+ Dividendos	1,40	0,77	1,40	98,89
+/- Resultados en renta fija (realizadas o no)	0,06	0,00	0,06	-48.672,08
+/- Resultados en renta variable (realizadas o no)	-7,79	4,36	-7,79	-297,18
+/- Resultados en depósitos (realizadas o no)	0,00	0,00	0,00	0,00
+/- Resultados en derivados (realizadas o no)	-0,89	0,03	-0,89	-3.011,62
+/- Resultados en IIC (realizadas o no)	-0,69	-0,42	-0,69	81,90
+/- Otros resultados	0,13	0,18	0,13	-20,44
+/- Otros rendimientos	0,00	0,00	0,00	0,00
(-) Gastos repercutidos	-0,31	-0,30	-0,31	15,67
- Comisión de gestión	-0,15	-0,15	-0,15	8,34
- Comisión de depositario	-0,02	-0,03	-0,02	8,10
- Gastos por servicios exteriores	-0,01	-0,01	-0,01	19,14
- Otros gastos de gestión corriente	0,00	-0,01	0,00	-28,82
- Otros gastos repercutidos	-0,12	-0,10	-0,12	31,12
(+) Ingresos	0,01	0,00	0,01	62.076,32
+ Comisiones de descuento a favor de la IIC	0,00	0,00	0,00	0,00
+ Comisiones retrocedidas	0,00	0,00	0,00	0,00
+ Otros ingresos	0,01	0,00	0,01	62.076,32
PATRIMONIO ACTUAL	15.263	13.042	15.263	

Nota: El período se refiere al trimestre o semestre, según sea el caso.

3. Inversiones financieras

3.1 Inversiones financieras a valor estimado de realización (en miles de EUR en porcentaje sobre el patrimonio, al cierre del período)

Descripción de la inversión y emisor	Divisa	Período actual		Período anterior	
		Valor de mercado	%	Valor de mercado	%
ACCIONES IBERDROLA	EUR	44	0,29	45	0,35
ACCIONES BANCO SANTANDER	EUR	23	0,15	25	0,19
RV COTIZADA		66	0,44	70	0,54
RENTA VARIABLE		66	0,44	70	0,54
INVERSIONES FINANCIERAS INTERIOR		66	0,44	70	0,54
PARTICIPACIONES ISHARES MSCI AUSTRALIA U	USD	300	1,96	222	1,70
PARTICIPACIONES ISHARES MSCI KOREA USD A	USD	320	2,10	223	1,71
PARTICIPACIONES ISHARES MSCI INDIA UCITS	USD	588	3,85	490	3,76
PARTICIPACIONES ISHARES MSCI BRAZIL UCIT	USD	294	1,93	262	2,01
IIC		1.502	9,84	1.197	9,18
RFIJA UNITED STATES TR 2.38 2024-08-15	USD	197	1,29	189	1,45
Deuda Pública Cotizada mas de 1 año		197	1,29	189	1,45
ACCIONES SANOFI SA	EUR	87	0,57	80	0,61
ACCIONES DIAGEO PLC	GBP	53	0,34	61	0,47
ACCIONES ABB LTD	CHF	22	0,15	29	0,22
ACCIONES ADIDAS AG	EUR	15	0,10	22	0,17
ACCIONES CHINA SHENHUA ENERGY COMPANY	HKD	16	0,11	12	0,10
ACCIONES CHINA MERCHANTS BANK CO LTD	HKD	74	0,48	79	0,61
ACCIONES NOVO NORDISK A/S	DKK	110	0,72	102	0,78
ACCIONES BARRICK GOLD CORP	USD	12	0,08	12	0,09
ACCIONES CHINA VANKE CO LTD	HKD	17	0,11	15	0,11
ACCIONES MORGAN STANLEY	USD	18	0,12	21	0,16
ACCIONES HONEYWELL INTERNATIONAL INC	USD	20	0,13	22	0,17
ACCIONES COUNTRY GARDEN SERVICES HOLDING	HKD	15	0,10	19	0,15
ACCIONES China Resources	HKD	56	0,37	57	0,44
ACCIONES CANADIAN NATL RAILWAY CO	USD	27	0,18	27	0,21
ACCIONES APPLE INC	USD	424	2,78	507	3,89
ACCIONES ALCON INC	CHF	14	0,09	17	0,13
ACCIONES QUALCOMM INC	USD	15	0,10	20	0,15
ACCIONES CEMEX S.A.	USD	34	0,22	54	0,41
ACCIONES NIKE INC	USD	21	0,14	32	0,25
ACCIONES STARBUCKS CORP	USD	41	0,27	16	0,13
ACCIONES JPMORGAN CHASE AND CO	USD	58	0,38	76	0,58
ACCIONES JACKSON FINANCIAL INC	USD	1	0,00	1	0,01
ACCIONES ROYAL BANK OF CANADA	USD	42	0,28	43	0,33
ACCIONES TESLA MOTORS INC	USD	111	0,73	161	1,23
ACCIONES JD.COM INC CL A	HKD	44	0,29	38	0,29
ACCIONES THOMSON REUTERS CORP	USD	20	0,13	21	0,16
ACCIONES UNITEDHEALTH GROUP INC	USD	84	0,55	76	0,58
ACCIONES LINDE PLC	EUR	121	0,80	135	1,04
ACCIONES INTESA SANPAOLO	EUR	13	0,08	16	0,13
ACCIONES BHP GROUP PLC	GBP	16	0,10		
ACCIONES GRUPO AEROPORTUARIO	USD	3	0,02	3	0,02
ACCIONES DEUTSCHE POST	EUR	128	0,84		
ACCIONES BAYER AG	EUR	31	0,20	26	0,20
ACCIONES VODAFONE GROUP	GBP	15	0,10	13	0,10
ACCIONES ZURICH INSURANCE GROUP AG	CHF	107	0,70	22	0,17
ACCIONES PETROCHINA CO LTD	HKD	16	0,11	14	0,11
ACCIONES EXXON MOBIL CORP	USD	61	0,40	40	0,31
ACCIONES BHP GROUP PLC	GBP	117	0,76		
ACCIONES PING AN INSURANCE GROUP CO OF C	HKD	162	1,06	108	0,82
ACCIONES BRISTOL-MYERS SQUIBB CO	USD	25	0,16	19	0,14
ACCIONES CHINA MOBILE LTD	HKD	145	0,95	95	0,72
ACCIONES BROADCOM CORPORATION	USD	22	0,15	28	0,22
ACCIONES ALIMENTACION COUCHE	CAD	14	0,09		
ACCIONES DANAHER CORP	USD	24	0,16	29	0,22
ACCIONES ENN ENERGY HOLDINGS LTD	HKD	59	0,39	63	0,48
ACCIONES ELI LILLY	USD	42	0,28	33	0,25
ACCIONES GEELY AUTO	HKD	26	0,17	29	0,22
ACCIONES PROCTER AND GAMBLE CO/THE	USD	64	0,42	67	0,51

Descripción de la inversión y emisor	Divisa	Período actual		Período anterior	
		Valor de mercado	%	Valor de mercado	%
ACCIONES HAIDLAO INTERNATIONAL HOLDING	HKD	22	0,15	20	0,15
ACCIONES MERCK INC	USD	41	0,27	32	0,24
ACCIONES TC ENERGY CORP	USD	20	0,13	16	0,13
ACCIONES TENCENT HOLDINGS LTD	HKD	252	1,65	209	1,60
ACCIONES MICROSOFT CORP	USD	346	2,27	418	3,20
ACCIONES UNILEVER NV	EUR	177	1,16	189	1,45
ACCIONES AIR LIQUIDE	EUR			43	0,33
ACCIONES TOTAL SA (PARIS)	EUR	98	0,64	86	0,66
ACCIONES VMH MOET-HENNESSY	EUR	217	1,42	271	2,08
ACCIONES ENEL SPA	EUR	38	0,25	51	0,39
ACCIONES VINCI SA	EUR	20	0,13	22	0,17
ACCIONES BP PLC	GBP	72	0,47	61	0,47
ACCIONES CHINA LIFE INSURANCE	HKD	35	0,23	31	0,24
ACCIONES CHINA PETROLEUM AND CHEMICAL	HKD	19	0,12	18	0,14
ACCIONES RIO TINTO PLC	GBP	77	0,51	74	0,57
ACCIONES RECKITT BENCKISER GROUP PLC	GBP	94	0,61	19	0,15
ACCIONES PAYPAL HOLDINGS INC	USD	42	0,28	37	0,28
ACCIONES CHINA PACIFIC	HKD	9	0,06	9	0,07
ACCIONES CITIC SECURITIES CO LTD-H	HKD	21	0,14	23	0,18
ACCIONES POSTAL SAVINGS BANK OF CHINA-H	HKD	32	0,21	26	0,20
ACCIONES CITIC PACIFIC LIMITED	HKD	9	0,06	8	0,06
ACCIONES WAL-MART	USD	61	0,40	67	0,51
ACCIONES FOMENTO ECONOMICO MEXICANO SA	USD	36	0,24	38	0,29
ACCIONES WELLS FARGO CO	USD	20	0,13	23	0,18
ACCIONES KUAISHOU TECHNOLOGY (1024 HK)	HKD	140	0,91	107	0,82
ACCIONES WALT DISNEY CO/THE	USD	27	0,18	42	0,32
ACCIONES MASTERCARD INC	USD	53	0,35	56	0,43
ACCIONES SHOPIFY INC CLASS A	USD	13	0,09	53	0,41
ACCIONES ORACLE CORP	USD	30	0,20	34	0,26
ACCIONES SALESFORCE.COM INC	USD	20	0,13	29	0,22
ACCIONES SIEMENS N	EUR	57	0,38	90	0,69
ACCIONES NOVARTIS	CHF	139	0,91	134	1,02
ACCIONES DEUTSCHE TELECOM	EUR	64	0,42	55	0,42
ACCIONES ZENECA	GBP	197	1,29	98	0,75
ACCIONES BANK OF CHINA LTD	HKD	115	0,75	61	0,46
ACCIONES EUROAPI SASU	EUR	1	0,00		
ACCIONES AMERICA MOVIL SAB DE CV	USD	82	0,54	78	0,60
ACCIONES NEXTERA ENERGY INC.	USD	21	0,14	23	0,18
ACCIONES ADOBE SYSTEMS INC	USD	31	0,21	45	0,34
ACCIONES ANHUI CONCH CEMENT CO LTD	HKD	24	0,16	26	0,20
ACCIONES PICC PROPERTY & CASUALTY CO	HKD	12	0,08	9	0,07
ACCIONES CHINA TOWER CORP LTD-H	HKD	8	0,05	6	0,05
ACCIONES NONGFU SPRING CO LTD-H(9633 HK)	HKD	30	0,20	32	0,24
ACCIONES American Tower	USD	57	0,38	20	0,15
ACCIONES WARNER BROS DISCOVERY INC	USD	4	0,03		
ACCIONES INTEL CORP	USD	28	0,18	35	0,27
ACCIONES IBM INTL FINANCE NV	USD	42	0,27		
ACCIONES INTUIT INC	USD	38	0,25		
ACCIONES Bank of Montreal	CAD	14	0,09		
ACCIONES NETEASE, INC (9999 HK)	HKD	40	0,26		
ACCIONES BANK OF AMERICA	USD	45	0,29	59	0,45
ACCIONES SUNCOR ENERGY	CAD	13	0,09		
ACCIONES CISCO SYSTEMS INC	USD	31	0,20	42	0,32
ACCIONES ALPHABET INC - CL C	USD	264	1,73	323	2,48
ACCIONES THERMO FISHER SCIENTIFIC INC	USD	30	0,19	33	0,26
ACCIONES SUNNY OPTICAL TECHNOLOGY GROUP	HKD	24	0,16	44	0,33
ACCIONES BLACKROCK INC	USD	31	0,20		
ACCIONES CSPC PHARMACEUTICAL GROUP LT	HKD	29	0,19	30	0,23
ACCIONES L OREAL SA	EUR			179	1,37
ACCIONES ROYAL DUTCH SHELL PLC	EUR			115	0,88
ACCIONES PHILIP MORRIS INTERNATIONAL INC	USD	20	0,13	18	0,14
ACCIONES CHINA FEIHE LTD	HKD	21	0,13	22	0,17
ACCIONES COSTCO WHOLESALE CORP	USD	29	0,19	32	0,24
ACCIONES ENBRIDGE INC	USD	29	0,19	25	0,19
ACCIONES NETFLIX INC	USD	14	0,09	43	0,33
ACCIONES CHINA OVERSEAS GRAND OCEANS GRO	HKD	39	0,26	27	0,21
ACCIONES ORGANO AND CO	USD	2	0,01	1	0,01

Descripción de la inversión y emisor	Divisa	Período actual		Período anterior	
		Valor de mercado	%	Valor de mercado	%
ACCIONES GRUPO TELEvisa SAB	USD	34	0,22	36	0,27
ACCIONES PINAULT-PRINTEMPS-REDOUTE	EUR	38	0,25	55	0,42
ACCIONES BNP PARIBAS	EUR	33	0,21	44	0,34
ACCIONES CIE FINANCIERE RICHEMONT SA	CHF	156	1,02		
ACCIONES GLAXOSMITHKLINE (GBP)	GBP	75	0,49	68	0,52
ACCIONES ALLIANZ SE	EUR	54	0,35	61	0,47
ACCIONES ABBVIE INC	USD	38	0,25	31	0,23
ACCIONES FACEBOOK INC	USD	81	0,53	155	1,19
ACCIONES ANTA SPORTS PRODUCTS LTD	HKD	60	0,40	68	0,52
ACCIONES INDUSTRIAL AND COMMERCIAL BAN	HKD	169	1,11	106	0,81
ACCIONES ADYEN NV / WI	EUR	22	0,15	37	0,28
ACCIONES ALIBABA GROUP HOLDING LTD	HKD	379	2,48	80	0,62
ACCIONES SERVICENOW INC	USD	31	0,20		
ACCIONES MENGNIU DAIRY	HKD	38	0,25	40	0,31
ACCIONES CHINA GAS HOLDINGS LTD	HKD	15	0,10	18	0,14
ACCIONES COUNTRY GARDEN HOLDINGS CO	HKD	22	0,14	29	0,22
ACCIONES ELEVANCE HEALTH INC	USD	38	0,25		
ACCIONES LOWE S COS INC	USD	54	0,35	21	0,16
ACCIONES LOCKHEED MARTIN CORPORATION	USD	76	0,50		
ACCIONES CHEVRON CORP.	USD	47	0,31	35	0,27
ACCIONES BERKSHIRE HATHAWAY INC	USD	118	0,77	119	0,91
ACCIONES SUNAC CHINA HOLDINGS LTD	HKD	3	0,02	7	0,05
ACCIONES AXA	EUR	30	0,19	36	0,27
ACCIONES COCA COLA CO/THE	USD	48	0,32	42	0,32
ACCIONES AIRBUS GROUP NV	EUR	43	0,28	52	0,40
ACCIONES BRITISH AMERICAN TOBACCO PLC	GBP	70	0,46	54	0,41
ACCIONES PRUDENTIAL PLC	GBP	11	0,07	14	0,10
ACCIONES DAIMLER CHRYSLER	EUR	34	0,22	42	0,32
ACCIONES ABBOTT LABORATORIES	USD	26	0,17	31	0,24
ACCIONES BHP GROUP PLC	GBP			110	0,84
ACCIONES SCHNEIDER ELECTRIC SA	EUR	36	0,24	55	0,42
ACCIONES AMGEN INC	USD	64	0,42	19	0,15
ACCIONES BCE INC	USD	17	0,11	16	0,13
ACCIONES NVIDIA CORP	USD	61	0,40	109	0,83
ACCIONES JOHNSON & JOHNSON	USD	84	0,55	74	0,57
ACCIONES AT AND T INC	USD	26	0,17	28	0,22
ACCIONES NATIONAL GRID PLC	GBP	20	0,13	21	0,16
ACCIONES NESTLE, S.A.	CHF	225	1,48	249	1,91
ACCIONES CONOCOPHILLIPS	USD	37	0,24		
ACCIONES CHINA CONSTRUCTION BANK CORP	HKD	268	1,75	163	1,25
ACCIONES ACCENTURE PLC	USD	25	0,17	35	0,27
ACCIONES CANADIAN PACIFIC RAILWAY	CAD	15	0,10		
ACCIONES CENOVUS ENERGY	CAD	12	0,08		
ACCIONES CHINA RES LAND	HKD	45	0,29	37	0,29
ACCIONES CVS HEALTH CORP	USD	39	0,26		
ACCIONES VERIZON COMMS (USD)	USD	38	0,25	36	0,27
ACCIONES MCDONALD'S CORP	USD	25	0,17	25	0,20
ACCIONES GOLDMAN SACHS GROUP	USD	34	0,22		
ACCIONES SINO BIOFARMACEUTICAL	HKD	15	0,10	16	0,12
ACCIONES TORONTO DOMINION BANK/THE	USD	37	0,24	39	0,30
ACCIONES HSBC HOLDINGS	GBP	86	0,56	74	0,57
ACCIONES UNION PACIFIC	USD	17	0,11	18	0,14
ACCIONES BYD COMPANY LTD	HKD	96	0,63	76	0,58
ACCIONES COCA COLA FEMSA	USD	4	0,03	4	0,03
ACCIONES JD HEALTH INTERNATIONAL INC	HKD	32	0,21	30	0,23
ACCIONES T-MOBILE US INC	USD	20	0,13	16	0,12
ACCIONES ESSILORLUXOTTICA	EUR	184	1,21		
ACCIONES ASML HOLDING NV (HOLANDA)	EUR	129	0,85	201	1,54
ACCIONES BASF SE	EUR	20	0,13	30	0,23
ACCIONES SHELL PLC	EUR	151	0,99		
ACCIONES PROSUS NV (PRX NA)	EUR	69	0,46	82	0,63
ACCIONES ALIBABA GROUP HOLDING LTD	HKD	14	0,09	15	0,12
ACCIONES ADVANCED MICRO DEVICES	USD	42	0,28		
ACCIONES AGRICULTURAL BANK OF CHINA LTD	HKD	16	0,11	14	0,10
ACCIONES ALTRIA GROUP INC	USD	24	0,16		
ACCIONES VIATRIS INC	USD	1	0,01	2	0,01
ACCIONES Cdn Nat Rsc	CAD	13	0,08		

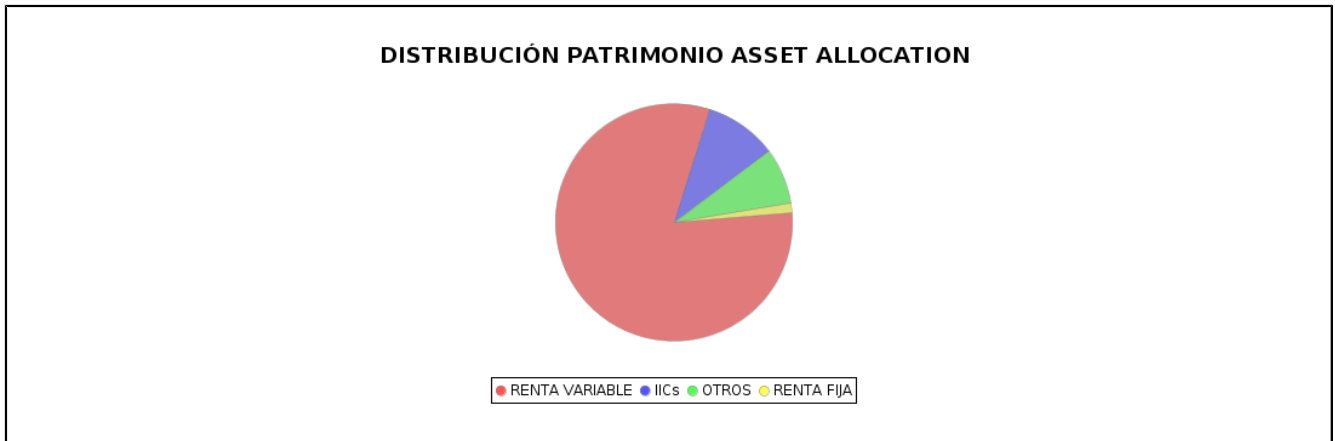
Descripción de la inversión y emisor	Divisa	Período actual		Período anterior	
		Valor de mercado	%	Valor de mercado	%
ACCIONES Bank Nova Scotia	USD	22	0,14	24	0,19
ACCIONES DEERE	USD	30	0,20		
ACCIONES CHARTER COMMUN-A	USD	13	0,08	16	0,12
ACCIONES CITIGROUP	USD	44	0,29	17	0,13
ACCIONES GRUPO AEROPORTUARIO DEL SURESTE	USD	4	0,03	4	0,03
ACCIONES MEDTRONIC PLC (USD)	USD	15	0,10	16	0,12
ACCIONES PFIZER INC	USD	52	0,34	54	0,41
ACCIONES AMAZON.COM INC	USD	188	1,23	273	2,09
ACCIONES HOME DEPOT INC	USD	50	0,33	70	0,54
ACCIONES XIAOMI CORP-CLASS B	HKD	61	0,40	79	0,60
ACCIONES SIEMENS ENERGY AG(ENR GY)	EUR	4	0,03	7	0,05
ACCIONES SAFRAN SA	EUR	12	0,08	13	0,10
ACCIONES ANHEUSER BUSCH INBEV NV	EUR	53	0,34	54	0,42
ACCIONES SAP AG	EUR	76	0,50	110	0,84
ACCIONES SCHWAB (CHARLES) CORP	USD	40	0,26		
ACCIONES UNITED PARCEL SERVICE INC	USD	19	0,12	20	0,15
ACCIONES PEPSICO INC	USD	41	0,27	40	0,31
ACCIONES Brascan Corp	USD	23	0,15	29	0,22
ACCIONES LI NING CO LTD	HKD	75	0,49		
ACCIONES AMERICAN EXPRESS CO	USD	34	0,22		
ACCIONES ROCHE HOLDING	CHF	191	1,25	220	1,69
ACCIONES COMCAST CORP	USD	25	0,16	30	0,23
ACCIONES REED ELSEVIER PLC	GBP	19	0,12	21	0,16
ACCIONES VISA INC	USD	71	0,47	72	0,55
ACCIONES TEXAS INSTRUMENTS INC	USD	16	0,11	18	0,14
ACCIONES CNOOC LTD	HKD	64	0,42	46	0,36
ACCIONES BOEING CO/THE	USD	11	0,07	15	0,12
ACCIONES AIR LIQUIDE	EUR	39	0,26		
ACCIONES UBS AG	CHF	105	0,69	21	0,16
ACCIONES LONGFOR GROUP HOLDINGS LTD	HKD	40	0,26	36	0,28
ACCIONES MEITUAN-CLASS B (3690 HK)	HKD	387	2,54	112	0,86
ACCIONES SEMICONDUCTOR MANUFACTURING INT	HKD	37	0,24		
ACCIONES DAIMLER TRUCK HOLDING AG	EUR	8	0,05	10	0,08
ACCIONES SHENZHOU INTERNATIONAL GROUP HO	HKD	34	0,22	49	0,38
ACCIONES L OREAL SA	EUR	141	0,93		
ACCIONES NUTRIEN LTD	CAD	13	0,09		
ACCIONES CATERPILLAR INC	USD	32	0,21		
ACCIONES XINYI SOLAR HOLDINGS LTD	HKD	27	0,17		
RV COTIZADA		12.332	80,82	10.531	80,69
RENTA FIJA COTIZADA		197	1,29	189	1,45
RENTA FIJA		197	1,29	189	1,45
RENTA VARIABLE		12.332	80,82	10.531	80,69
INVERSIONES FINANCIERAS EXTERIOR		14.031	91,95	11.916	91,32
INVERSIONES FINANCIERAS		14.098	92,39	11.986	91,86
Inversiones Dudosas, Morosas o en Litigio					

Notas: El período se refiere al final del trimestre o semestre, según sea el caso.

* Para los valores negociados habrá que señalar si se negocian en Bolsa o en otro mercado oficial.

Los productos estructurados suponen un 0.00 % de la cartera de inversiones financieras del fondo o compartimento.

3.2 Distribución de las inversiones financieras, al cierre del período: Porcentaje respecto al patrimonio



3.3 Operativa en derivados. Resumen de las posiciones abiertas al cierre del periodo (importes en miles de EUR)

	Instrumento	Importe nominal comprometido	Objetivo de la inversión
DJ STOXX 50	Futuros comprados	306	Inversión
FUT. NIKKEI 225 09/22 (SGX)	Futuros comprados	889	Inversión
S&P 500 INDEX	Futuros comprados	180	Inversión
Total Otros Subyacentes		1.374	
TOTAL OBLIGACIONES		1.374	

4. Hechos relevantes

	SI	NO
a. Suspensión temporal suscripciones/reembolsos		X
b. Reanudación de suscripciones/reembolsos		X
c. Reembolso de patrimonio significativo		X
d. Endeudamiento superior al 5% del patrimonio		X
e. Sustitución de la sociedad gestora		X
f. Sustitución de la entidad depositaria		X
g. Cambio de control de la sociedad gestora		X
h. Cambio en elementos esenciales del folleto informativo		X
i. Autorización del proceso de fusión		X
j. Otros hechos relevantes		X

5. Anexo explicativo de hechos relevantes

No ha tenido ningún tipo de hechos relevantes

6. Operaciones vinculadas y otras informaciones

	SI	NO
a. Partícipes significativos en el patrimonio del fondo (superior al 20%)	X	
b. Modificaciones del escasa relevancia en el reglamento		X
c. Gestora y el Depositario son del mismo grupo (según artículo 4 de la LMV)		X
d. Se han realizado operaciones de adquisición y venta de valores en los que el depositario ha actuado como vendedor o comprador, respectivamente		X
e. Se han adquirido valores o instrumentos financieros emitidos o avalados por alguna entidad del grupo de la gestora o depositario, o alguno de éstos ha actuado como colocador, asegurador, director o asesor, o se han prestado valores a entidades vinculadas		X
f. Se han adquirido valores o instrumentos financieros cuya contrapartida ha sido otra entidad del grupo de la gestora o depositario, u otra IIC gestionada por la misma gestora u otra gestora del grupo	X	
g. Se han percibido ingresos por entidades del grupo de la gestora que tienen como origen comisiones o gastos satisfechos por la IIC		X
h. Otras informaciones u operaciones vinculadas		X

7. Anexo explicativo sobre operaciones vinculadas y otras informaciones

Partícipes significativos: 3.615.941,46 - 23,69%
Partícipes significativos: 3.615.941,46 - 23,69%
Partícipes significativos: 3.615.941,46 - 23,69%
: 1.010.000

8. Información y advertencias a instancia de la CNMV

Sin advertencias

9. Anexo explicativo del informe periódico

Visión de mercado e información ajustada al Fondo

El segundo trimestre del año continuó con tendencia negativa para los mercados renta variable y renta fija. La inflación, el conflicto en Ucrania y las luces de sirena de una posible recesión de fondo hicieron que este segundo trimestre los mercados continuasen a la baja con un especialmente mes de junio bajista.

El mes de abril fue bajista para la renta fija y la renta variable. El mes de mayo fue menos volátil y la renta fija cerró ligeramente positiva mientras que la renta variable en su mayoría daba un pequeño respiro viendo incluso rentabilidades mensuales positivas en el SP500, TOPIX, CHINA Y EMERGENTES (Europa ligeramente en negativo). Para acabar con un mes de junio extraordinariamente bajista para todos los mercados, excepto la renta variable China que se apreciaría un 6%. Siendo el mes de junio el peor mes de lo que llevamos de año para las bolsas. Por la parte de la divisa el dólar continuó su particular apreciación hasta el 8,45% anual.

Desde una perspectiva macro seguiremos pendientes de la inflación y las actuaciones de los bancos centrales para controlar los precios. Por ahora se espera que el BCE suba tipos en julio y la reserva federal hará lo propio también en este mes y los seguirán subiendo en lo que queda de año, en mayor o menor medida dependerá de la reacción de las distintas variables económicas.

La inversión del FI consiste en renta variable de alta capitalización, de cualquier sector, de emisores y mercados de Europa, Brasil, México, Canadá, Estados Unidos, China, Japón, India, Corea y Australia, que conjuntamente tienen una participación mínima del 70% en el PIB mundial.

El patrimonio a 30/06/2022 es de 15.263.472? euros, frente a los 12.955.105 ? euros de 31/03/2022, lo que supone un incremento de +2.308.367 euros frente al trimestre anterior (+5,12%).

El número actual de partícipes es de 168, frente a los 162 que había en el trimestre anterior (1T22).

En cuanto a inversiones y desinversiones realizadas en el periodo, se han realizado compras de acciones de compañías cotizadas durante este 1º segundo semestre de 2021 según han ido entrando suscripciones, siguiendo el ajuste de los pesos a partir de la composición por áreas geográficas del PIB mundial. En este sentido se han adquirido cestas de acciones de Europa, USA, China y Canadá todas ellas de alta capitalización (blue chip) y se han incrementado las posiciones en ETFs sobre Korea, India, Brasil y Australia. No hay desinversiones en el periodo.

Al final del periodo la cartera está invertida en un 81,2% en renta variable directa (acciones) y un 8,6% adicional por medio de derivados (futuros) sobre índices de renta variable. La finalidad de estos instrumentos financieros derivados es por tanto de inversión. Recientemente se ha realizado el Rollover de estas posiciones en futuros extendiendo su vencimiento hasta jul-22 y sep-22.

Las inversiones en Gestoras de IICs (9,80%) se encuentran en Ishares (BlackRock) para alcanzar la exposición en aquellas áreas geográficas donde no resulta operativo o posible la inversión con derivados (Brasil, Corea, Australia e India).

La inversión de la cartera en renta fija, un 1,2% del patrimonio, se instrumentaliza en un único bono del Tesoro americano.

El riesgo de mercado actual de la cartera, medido a través del VaR -Value at Risk- es del 8,50% (8,60% al cierre del trimestre anterior).

El ratio de gastos TER acumulado en 2022 se sitúa en el 0,19%. El último TER anual soportado por el fondo (ejercicio 2021) ha sido de 0,40%.

Al final del periodo se mantiene aproximadamente el 6,7% del patrimonio de la IIC en cuentas de liquidez.

La rentabilidad obtenida por el fondo durante el 1S2022 es del -7,54%, frente a un -13,18% del benchmark MSCI ACWI Net Return (EUR).

No realizamos una gestión activa de las inversiones. Nuestra gama de fondos GDP, a la cual pertenece este FI, se gestionan de forma pasiva, pero en un concepto más amplio del que se establece en la definición de la clase administrativa de Gestión Pasiva (GP). Esta es la razón por la que la clase administrativa de nuestro fondo sea Renta Variable Internacional (RVI), pero a efectos prácticos la filosofía de inversión es la de comprar y mantener.

La rentabilidad media ponderada de los fondos GDP gestionados por Universe AM SGIIC en el 1S2022 ha sido del -7,65%.

La rentabilidad media ponderada de todos los fondos gestionados por Universe AM SGIIC ha sido del -6,68%.

Nuestra expectativa de rentabilidad bruta anual a largo plazo es del 4,35% (rentabilidad neta del 3,9%). Las letras del tesoro a un año están actualmente a +0.63%. A corto plazo no tenemos expectativas. Como se ha indicado anteriormente la estrategia de inversión de nuestros fondos GDP es acompañar el crecimiento global de la economía, a través del PIB de las principales zonas geográficas del mundo, de la manera más pasiva posible y a largo o incluso muy largo plazo.

No sabemos cuál va a ser el futuro a corto y medio plazo, pero tenemos la convicción de que la cartera de inversiones de GDP W. EQUITY FI se encuentra bien posicionada para afrontarlo. La cartera de renta variable es sólida, se encuentra altamente diversificada y la calidad crediticia de la parte de renta fija es máxima (AAA). A largo plazo somos optimistas.

Por último, quiero señalar que Universe Asset Management SGIIC SA no ha ejercitado hasta la fecha los derechos de asistencia y voto en las Juntas Generales de las sociedades españolas en las que sus fondos gestionados

10. Información sobre las políticas de remuneración

Sin información

11. Información sobre las operaciones de financiación de valores, reutilización de las garantías y swaps de rendimiento total

Sin información