

GDP WORLD EQUITY, FI

Nº Registro CNMV: 5222

Informe Trimestral del Tercer trimestre de 2021

Gestora: UNIVERSE ASSET
MANAGEMENT, SGIIC, S.A.

Grupo Gestora: UNIVERSE
ASSET MANAGEMENT, SGIIC, S.A.

Depositario: CACEIS Bank Spain
SAU

Grupo Depositario: CREDIT
AGRICOLE

Auditor: DELOITTE, S.L.

Rating Depositario: Baa1

Fondo por compartimentos: NO

El presente informe junto con los últimos informes periodicos, se encuentran disponibles por medios telemáticos en www.universeam.com.

La Entidad Gestora atenderá las consultas de los clientes, relacionadas con las IIC gestionadas en:

Dirección

ALMAGRO,26 ENTREPLANTA IZQ. 28010 - MADRID (MADRID) (91 319 03 47)

Correo electrónico

manuel.campos@universeam.com

Asimismo cuenta con un departamento o servicio de atención al cliente encargado de resolver las quejas y reclamaciones. La CNMV también pone a su disposición la Oficina de Atención al Inversor (902 149 200, e-mail: inversores@cnmv.es).

INFORMACIÓN FONDO

Fecha de registro: 15-12-2017

1. Política de inversión y divisa de denominación

Categoría

Vocación inversora: Renta Variable Internacional
Perfil de riesgo: 6, en una escala del 1 al 7

Descripción general

Política de inversión:

La gestión toma como referencia la rentabilidad del índice formado por los índices representativos de los diez países/zonas geográficas, que representan conjuntamente un PIB superior al 70% del PIB mundial mencionados mas adelante.

Se invertirá más del 75% de la exposición total en renta variable de cualquier capitalización de emisores y mercados de Europa, Brasil, México, Canadá, Estados Unidos, China, Japón, India, Korea y Australia que conjuntamente tienen una participación mínima del 70% en el PIB mundial. El porcentaje de inversión en cada uno de los países o zonas geográficas se calculará en base a la ponderación que dichos países o zonas geográficas tengan en el PIB mundial según los datos publicados por el Fondo Monetario Internacional (FMI). Podrá haber concentración geográfica.

La parte no destinada a renta variable se invertirá en renta fija pública y/o privada de emisores/mercados de OCDE (incluyendo depósitos e instrumentos del mercado monetario cotizados o no, que sean líquidos) con al menos calificación crediticia media (mínimo BBB-) o la que tenga el Reino de España si fuera inferior. La duración media de la cartera no superará los 3 años.

El riesgo divisa estará entre el 0% y el 100% de la exposición total.

Se podrá invertir hasta el 10% del patrimonio en IIC financieras (incluidos ETF) que sean activo apto, armonizadas o no, que sean o no del Grupo de la Gestora.

La exposición máxima al riesgo de mercado por derivados es el patrimonio neto.

Se podrá invertir más del 35% del patrimonio en valores emitidos o avalados por un Estado miembro de la Unión Europea, una Comunidad Autónoma, una Entidad Local, los Organismos Internacionales de los que España sea miembro y Estados con calificación de solvencia no inferior a la del Reino de España.

Se podrá operar con instrumentos financieros derivados negociados en mercados organizados de derivados con la finalidad de cobertura y de inversión. Esta operativa comporta riesgos por la posibilidad de que la cobertura no sea perfecta y por el apalancamiento que conllevan.

Operativa en instrumentos derivados

Cobertura de riesgos

La metodología aplicada para calcular la exposición total al riesgo de mercado es el método de compromiso.

Una información más detallada sobre la política de inversión del fondo se puede encontrar en su folleto informativo.

Divisa de denominación

ISF005222

2) Datos económicos.

	Período actual	Período anterior	2021	2020
Índice de rotación de la cartera	0,04	0,00	0,01	0,30
Rentabilidad media de la liquidez (% anualizado)	0,00	-0,40	0,00	-0,49

Nota: El período se refiere al trimestre o semestre, según sea el caso. En el caso de IIC cuyo valor liquidativo no se determine diariamente, éste dato y el de patrimonio se refieren a los últimos disponibles

2.1.b) Datos generales.

Cuando no exista información disponible las correspondientes celdas aparecerán en blanco

	Período actual	Período anterior
Nº de participaciones	977.879,61	966.236,15
Nº de participes	159	153
Beneficios brutos distribuidos por participación (EUR)	0,00	0,00

Inversión mínima	1 participación
------------------	-----------------

¿Distribuye dividendos? NO

Fecha	Patrimonio fin de periodo (miles de EUR)	Valor liquidativo fin del período (EUR)
Período del informe	11.898	12,1671
2020	9.487	10,9231
2019	6.457	10,7814
2018	3.355	8,6486

Comisiones aplicadas en el período, sobre patrimonio medio

Comisión de gestión						Base de cálculo	Sistema imputación
% efectivamente cobrado							
Período			Acumulada			Base de cálculo	Sistema imputación
s/patrimonio	s/resultados	Total	s/patrimonio	s/resultados	Total		
0,08		0,08	0,22		0,22	Patrimonio	

Comisión de depositario		
% efectivamente cobrado		Base de cálculo
Período	Acumulada	
0,01	0,04	Patrimonio

Nota: El periodo se refiere al trimestre o semestre, según sea el caso.

2.2) Comportamiento

Cuando no exista información disponible las correspondientes celdas aparecerán en blanco

A) Individual

Rentabilidad (% sin anualizar)

	Acumulado 2021	Trimestral				Anual			
		Último Trim (0)	Trim-1	Trim-2	Trim-3	2020	2019	2018	2016
Rentabilidad IIC	11,39	-1,29	5,50	6,97	9,47	1,31	24,66	-12,52	

Rentabilidades extremas (i)	Trimestre actual		Último Año		Últimos 3 Años	
	%	Fecha	%	Fecha	%	Fecha
Rentabilidad mínima (%)	-1,90	20-09-2021	-1,98	29-01-2021	-8,25	12-03-2020
Rentabilidad máxima (%)	0,84	22-09-2021	2,20	01-03-2021	7,77	24-03-2020

(i) Sólo se informa para las clases con una antigüedad mínima del periodo solicitado y siempre que no se haya modificado su vocación inversora.

Se refiere a las rentabilidades máximas y mínimas entre dos valores liquidativos consecutivos.

La periodicidad de cálculo del valor liquidativo es diaria.

Recuerde que rentabilidades pasadas no presuponen rentabilidades futuras. Sólo se informa si se ha mantenido una política de inversión homogénea en el periodo.

Medidas de riesgo (%)

	Acumulado 2021	Trimestral				Anual			
		Último trim (0)	Trim-1	Trim-2	Trim-3	2020	2019	2018	2016
Volatilidad(ii) de:									
Valor liquidativo	9,95	10,38	7,03	11,86	11,93	23,92	9,36	11,11	
Ibex-35	15,48	16,21	13,86	16,40	25,37	33,84	12,29	13,54	
Letra Tesoro 1 año	0,02	0,02	0,02	0,02	0,02	0,46	0,24	0,70	
Benchmark	10,16	10,55	7,85	11,67	13,22	24,17	8,90	10,90	
VaR histórico(iii)	8,80	8,80	8,90	9,00	9,10	9,10	6,53	6,73	

(ii) Volatilidad histórica: Indica el riesgo de un valor en un periodo, a mayor volatilidad mayor riesgo. A modo comparativo se ofrece la volatilidad de distintas referencias. Sólo se informa de la volatilidad para los periodos con política de inversión homogénea.

(iii) VaR histórico: Indica lo máximo que se puede perder, con un nivel de confianza del 99%, en el plazo de 1 mes, si se repitiese el comportamiento de la IIC de los últimos 5 años. El dato es a finales del periodo de referencia.

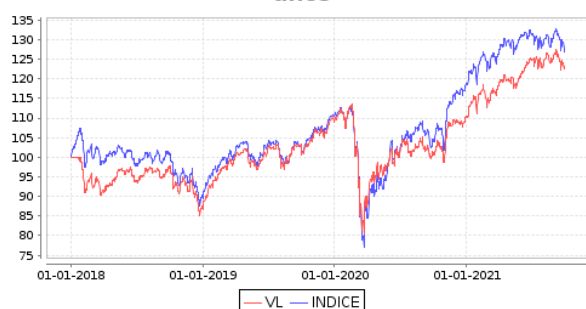
(continuación)

Ratio de gastos (% s/ patrimonio medio)

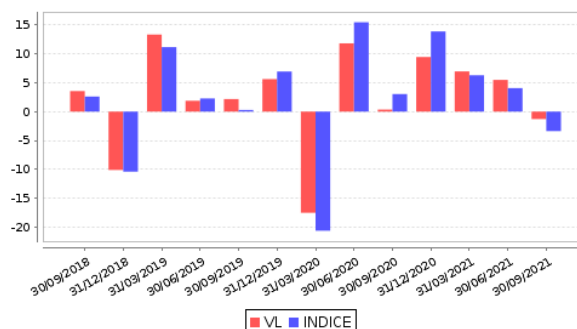
Acumulado 2021	Trimestral				Anual			
	Ultimo trim (0)	Trim-1	Trim-2	Trim-3	2020	2019	2018	2016
0,30	0,10	0,11	0,10	0,09	0,40	0,49	0,63	

(iv) Incluye los gastos directos soportados en el periodo de referencia: comisión de gestión sobre patrimonio, comisión de depositario, auditoría, servicios bancarios (salvo gastos de financiación), y resto de gastos de gestión corriente, en términos de porcentaje sobre patrimonio medio del periodo. En el caso de fondos/compartimentos que invierten más de un 10% de su patrimonio en otras IIC este ratio incluye, de forma adicional al anterior, los gastos soportados indirectamente, derivados de esas inversiones, que incluyen las comisiones de suscripción y reembolso. Este ratio no incluye la comisión de gestión sobre resultados ni los costes de transacción por la compraventa de valores.

Gráficos evolución valor liquidativo últimos 5 años



Rentabilidad trimestral de los últimos 3 años



B) Comparativa

Durante el periodo de referencia, la rentabilidad media en el periodo de referencia de los fondos gestionados por la Sociedad Gestora se presenta en el cuadro adjunto. Los fondos se agrupan según su vocación inversora.

Vocación inversora	Patrimonio gestionado* (miles de euros)	Nº de partícipes	Rentabilidad periodo media**
Renta Variable Internacional	28.574	298	-2,13
Renta Fija Euro	23.301	146	0,09
Total	51.875	444	-1,14

*Medias.

**Rentabilidad media ponderada por patrimonio medio (%) de cada FI en el periodo.

2.3) Distribución del patrimonio al cierre del período (Importe en miles de EUR)

Distribución del patrimonio	Fin período actual		Fin período anterior	
	Importe	% sobre patrimonio	Importe	% sobre patrimonio
(+) INVERSIONES FINANCIERAS	11.365	95,52	10.803	90,70
* Cartera interior	64	0,54	71	0,59
* Cartera exterior	11.301	94,98	10.731	90,10
* Intereses de la cartera de inversión	0	0,00	1	0,01
* Inversiones dudosas, morosas o en litigio	0	0,00	0	0,00
(+) LIQUIDEZ (TESORERÍA)	448	3,77	1.001	8,41
(+/-) RESTO	85	0,71	106	0,89
PATRIMONIO	11.898	100,00	11.910	100,00

Notas:

El período se refiere al trimestre o semestre, según sea el caso.

Las inversiones financieras se informan a valor e estimado de realización.

2.4) Estado de variación patrimonial

	% sobre patrimonio medio			% variación respecto fin período anterior
	Variación período actual	Variación período anterior	Variación acumulada anual	
PATRIMONIO ANTERIOR	11.910	10.819	9.487	
+/- Suscripciones/ reembolsos (neto)	1,20	4,17	11,38	-69,79
- Beneficios brutos distribuidos	0,00	0,00	0,00	0,00
+/- Rendimientos netos	-1,31	5,38	10,16	-125,40
(+/-) Rendimientos de gestión	-1,18	5,60	10,70	-122,09
+ Intereses	0,00	0,00	0,00	329,13
+ Dividendos	0,61	0,70	1,77	-9,84
+/- Resultados en renta fija (realizadas o no)	0,06	-0,04	0,12	-249,65
+/- Resultados en renta variable (realizadas o no)	-1,90	4,18	7,30	-147,42
+/- Resultados en depósitos (realizadas o no)	0,00	0,00	0,00	0,00
+/- Resultados en derivados (realizadas o no)	0,41	0,13	1,09	236,49
+/- Resultados en IIC (realizadas o no)	-0,43	0,67	0,30	-167,16
+/- Otros resultados	0,07	-0,04	0,11	-270,83
+/- Otros rendimientos	0,00	0,00	0,00	0,00
(-) Gastos repercutidos	-0,12	-0,22	-0,54	-40,29
- Comisión de gestión	-0,08	-0,07	-0,22	5,68
- Comisión de depositario	-0,01	-0,01	-0,04	5,58
- Gastos por servicios exteriores	-0,01	-0,02	-0,03	-59,82
- Otros gastos de gestión corriente	0,00	0,00	-0,01	84,16
- Otros gastos repercutidos	-0,03	-0,11	-0,24	-76,41
(+) Ingresos	0,00	0,00	0,00	0,00
+ Comisiones de descuento a favor de la IIC	0,00	0,00	0,00	0,00
+ Comisiones retrocedidas	0,00	0,00	0,00	0,00
+ Otros ingresos	0,00	0,00	0,00	0,00
PATRIMONIO ACTUAL	11.898	11.910	11.898	

Nota: El período se refiere al trimestre o semestre, según sea el caso.

3. Inversiones financieras

3.1 Inversiones financieras a valor estimado de realización (en miles de EUR en porcentaje sobre el patrimonio, al cierre del período)

Descripción de la inversión y emisor	Divisa	Período actual		Período anterior	
		Valor de mercado	%	Valor de mercado	%
ACCIONES IBERDROLA	EUR	38	0,32	44	0,37
ACCIONES BANCO SANTANDER	EUR	26	0,22	27	0,23
RV COTIZADA		64	0,54	71	0,60
RENTA VARIABLE		64	0,54	71	0,60
INVERSIONES FINANCIERAS INTERIOR		64	0,54	71	0,60
PARTICIPACIONES ISHARES MSCI KOREA USD A	USD	222	1,87	248	2,09
PARTICIPACIONES ISHARES MSCI BRAZIL UCIT	USD	282	2,37	340	2,85
PARTICIPACIONES ISHARES MSCI AUSTRALIA U	USD	212	1,78	215	1,80
PARTICIPACIONES ISHARES MSCI INDIA UCITS	USD	482	4,05		
IIC		1.197	10,07	803	6,74
RFIJA UNITED STATES TR 2.38 2024-08-15	USD	187	1,57	183	1,53
Deuda Pública Cotizada mas de 1 año		187	1,57	183	1,53
RFIJA UNITED STATES TR 2.00 2021-10-31	USD	161	1,35	158	1,33
Deuda Pública Cotizada menos de 1 año		161	1,35	158	1,33
ACCIONES PINAULT-PRINTEMPS-REDOUTE	EUR	48	0,40	57	0,48
ACCIONES L OREAL SA	EUR	153	1,29	161	1,35
ACCIONES BRITISH AMERICAN TOBACCO PLC	GBP	49	0,41	53	0,45
ACCIONES CHINA PETROLEUM AND CHEMICAL	HKD	19	0,16	19	0,16
ACCIONES SAP AG	EUR	103	0,86	104	0,88
ACCIONES VODAFONE GROUP	GBP	13	0,11	14	0,12
ACCIONES ROYAL DUTCH SHELL PLC	EUR	115	0,97	100	0,84
ACCIONES ANHUI CONCH CEMENT CO LTD	HKD	27	0,23	26	0,22
ACCIONES CHINA CONSTRUCTION BANK CORP	HKD	165	1,39	176	1,48
ACCIONES PICC PROPERTY & CASUALTY CO	HKD	10	0,08	9	0,07
ACCIONES UNITED PARCEL SERVICE INC	USD	17	0,14	19	0,16
ACCIONES ACCENTURE PLC	USD	27	0,22	24	0,20
ACCIONES CHINA RES LAND	HKD	36	0,31	34	0,29
ACCIONES AMGEN INC	USD	18	0,15	20	0,17
ACCIONES ELI LILLY	USD	27	0,23	26	0,22
ACCIONES LOWE S COS INC	USD	16	0,14	15	0,13
ACCIONES JOHNSON & JOHNSON	USD	69	0,58	69	0,58
ACCIONES TENCENT HOLDINGS LTD	HKD	206	1,73	209	1,76
ACCIONES TORONTO DOMINION BANK/THE	USD	33	0,28	35	0,29
ACCIONES GRUPO TELEvisa SAB	USD	41	0,35	52	0,44
ACCIONES XIAOMI CORP-CLASS B	HKD	87	0,73	107	0,90
ACCIONES ASML HOLDING NV (HOLANDA)	EUR	183	1,54	165	1,38
ACCIONES DIAGEO PLC	GBP	53	0,44	51	0,43
ACCIONES CHINA SHENHUA ENERGY COMPANY	HKD	12	0,10	10	0,08
ACCIONES CHINA MERCHANTS BANK CO LTD	HKD	79	0,66	82	0,69
ACCIONES FACEBOOK INC	USD	154	1,29	154	1,29
ACCIONES PAYPAL HOLDINGS INC	USD	50	0,42	54	0,46
ACCIONES CHINA VANKE CO LTD	HKD	17	0,14	19	0,16
ACCIONES COUNTRY GARDEN SERVICES HOLDING	HKD	24	0,20	32	0,27
ACCIONES Brascan Corp	USD	25	0,21	23	0,20
ACCIONES China Resources	HKD	50	0,42	60	0,50
ACCIONES American Tower	USD	18	0,15	18	0,15
ACCIONES HOME DEPOT INC	USD	55	0,46	52	0,44
ACCIONES APPLE INC	USD	397	3,34	375	3,15
ACCIONES NETFLIX INC	USD	43	0,36	37	0,31
ACCIONES WELLS FARGO CO	USD	22	0,18	21	0,18
ACCIONES JPMORGAN CHASE AND CO	USD	77	0,65	71	0,60
ACCIONES CHEVRON CORP.	USD	30	0,25	30	0,25
ACCIONES CISCO SYSTEMS INC	USD	36	0,30	34	0,28
ACCIONES VERIZON COMMS (USD)	USD	36	0,31	37	0,31
ACCIONES SHENZHOU INTERNATIONAL GROUP HO	HKD	53	0,45	62	0,52
ACCIONES LINDE PLC	EUR	113	0,95	108	0,91
ACCIONES UNILEVER NV	EUR	186	1,56	196	1,65
ACCIONES HSBC HOLDINGS	GBP	63	0,53	67	0,56
ACCIONES RECKITT BENCKISER GROUP PLC	GBP	17	0,15	19	0,16
ACCIONES ZENECA	GBP	99	0,83	96	0,81

Descripción de la inversión y emisor	Divisa	Período actual		Período anterior	
		Valor de mercado	%	Valor de mercado	%
ACCIONES NOVO NORDISK A/S	DKK	87	0,73	73	0,61
ACCIONES ANTA SPORTS PRODUCTS LTD	HKD	84	0,70	102	0,85
ACCIONES REED ELSEVIER PLC	GBP	18	0,15	16	0,14
ACCIONES BHP GROUP PLC	GBP	86	0,72	97	0,81
ACCIONES AGRICULTURAL BANK OF CHINA LTD	HKD	13	0,11	13	0,11
ACCIONES BROADCOM CORPORATION	USD	20	0,17	19	0,16
ACCIONES ADYEN NV / WI	EUR	39	0,32	33	0,28
ACCIONES COCA COLA FEMSA	USD	4	0,03	4	0,03
ACCIONES AMAZON.COM INC	USD	264	2,22	270	2,27
ACCIONES COUNTRY GARDEN HOLDINGS CO	HKD	33	0,27	34	0,29
ACCIONES SCHNEIDER ELECTRIC SA	EUR	46	0,38	42	0,35
ACCIONES Bank Nova Scotia	USD	20	0,17	21	0,18
ACCIONES CEMEX S.A.	USD	56	0,47	64	0,53
ACCIONES NIKE INC	USD	27	0,23	29	0,24
ACCIONES INTEL CORP	USD	36	0,30	37	0,31
ACCIONES BANK OF AMERICA	USD	56	0,47	53	0,44
ACCIONES MERCK INC	USD	31	0,26	31	0,26
ACCIONES TEXAS INSTRUMENTS INC	USD	18	0,15	18	0,15
ACCIONES ALPHABET INC - CL C	USD	293	2,47	262	2,20
ACCIONES UNITEDHEALTH GROUP INC	USD	58	0,49	58	0,49
ACCIONES SALESFORCE.COM INC	USD	30	0,25	27	0,22
ACCIONES INTESA SANPAOLO	EUR	18	0,15	17	0,14
ACCIONES VINCI SA	EUR	22	0,18	22	0,18
ACCIONES BP PLC	GBP	61	0,51	56	0,47
ACCIONES COMCAST CORP	USD	32	0,27	32	0,27
ACCIONES CHINA LIFE INSURANCE	HKD	30	0,25	35	0,29
ACCIONES ADIDAS AG	EUR	24	0,20	27	0,23
ACCIONES GRUPO AEROPORTUARIO DEL SURESTE	USD	4	0,03	3	0,03
ACCIONES RIO TINTO PLC	GBP	67	0,57	82	0,69
ACCIONES ZURICH INSURANCE GROUP AG	CHF	21	0,17	20	0,16
ACCIONES NESTLE, S.A.	CHF	211	1,77	213	1,78
ACCIONES AMERICA MOVIL SAB DE CV	USD	64	0,54	53	0,45
ACCIONES ABBOTT LABORATORIES	USD	26	0,22	25	0,21
ACCIONES ADOBE SYSTEMS INC	USD	45	0,38	44	0,37
ACCIONES CHINA PACIFIC	HKD	10	0,08	10	0,08
ACCIONES CITIC SECURITIES CO LTD-H	HKD	22	0,18	21	0,18
ACCIONES POSTAL SAVINGS BANK OF CHINA-H	HKD	25	0,21	24	0,20
ACCIONES VIATRIS INC	USD	1	0,01	2	0,01
ACCIONES CITIC PACIFIC LIMITED	HKD	8	0,07	8	0,07
ACCIONES KUAISHOU TECHNOLOGY (1024 HK)	HKD	120	1,01	74	0,62
ACCIONES SUNNY OPTICAL TECHNOLOGY GROUP	HKD	35	0,30	41	0,35
ACCIONES ORGANO AND CO	USD	1	0,01	1	0,01
ACCIONES ROCHE HOLDING	CHF	190	1,60	191	1,60
ACCIONES MICROSOFT CORP	USD	344	2,89	323	2,71
ACCIONES SIEMENS N	EUR	84	0,71	79	0,66
ACCIONES SANOFI SA	EUR	75	0,63	80	0,67
ACCIONES ANHEUSER BUSCH INBEV NV	EUR	50	0,42	62	0,52
ACCIONES GLAXOSMITHKLINE (GBP)	GBP	57	0,48	58	0,49
ACCIONES ABB LTD	CHF	25	0,21	25	0,21
ACCIONES BASF SE	EUR	32	0,27	32	0,27
ACCIONES NEXTERA ENERGY INC.	USD	19	0,16	18	0,15
ACCIONES ABBVIE INC	USD	24	0,20	24	0,20
ACCIONES INDUSTRIAL AND COMMERCIAL BAN	HKD	102	0,85	105	0,88
ACCIONES PING AN INSURANCE GROUP CO OF C	HKD	100	0,84	139	1,17
ACCIONES CHINA MOBILE LTD	HKD	93	0,78	94	0,79
ACCIONES PFIZER INC	USD	38	0,32	34	0,29
ACCIONES ALIBABA GROUP HOLDING LTD	HKD	94	0,79	99	0,83
ACCIONES COSTCO WHOLESALE CORP	USD	25	0,21	21	0,18
ACCIONES CANADIAN NATL RAILWAY CO	USD	25	0,21	22	0,19
ACCIONES SHOPIFY INC CLASS A	USD	52	0,43	54	0,46
ACCIONES COCA COLA CO/THE	USD	36	0,31	37	0,31
ACCIONES BAYER AG	EUR	26	0,22	28	0,23
ACCIONES EXXON MOBIL CORP	USD	38	0,32	40	0,33
ACCIONES BARRICK GOLD CORP	USD	11	0,09	12	0,10
ACCIONES PHILIP MORRIS INTERNATIONAL INC	USD	18	0,15	18	0,15
ACCIONES CHINA FEIHE LTD	HKD	27	0,23		
ACCIONES UBS AG	CHF	18	0,15	17	0,14

Descripción de la inversión y emisor	Divisa	Período actual		Período anterior	
		Valor de mercado	%	Valor de mercado	%
ACCIONES ENN ENERGY HOLDINGS LTD	HKD	54	0,45	60	0,51
ACCIONES CHARTER COMMUN-A	USD	18	0,15	17	0,14
ACCIONES CHINA OVERSEAS GRAND OCEANS GRO	HKD	25	0,21		
ACCIONES ROYAL BANK OF CANADA	USD	40	0,33	39	0,33
ACCIONES BERKSHIRE HATHAWAY INC	USD	107	0,90	106	0,89
ACCIONES THOMSON REUTERS CORP	USD	19	0,16	17	0,14
ACCIONES ENEL SPA	EUR	48	0,40	56	0,47
ACCIONES AIRBUS GROUP NV	EUR	54	0,45	51	0,42
ACCIONES GRUPO AEROPORTUARIO	USD	2	0,02	2	0,02
ACCIONES PRUDENTIAL PLC	GBP	15	0,13	14	0,12
ACCIONES DAIMLER CHRYSLER	EUR	47	0,40	47	0,39
ACCIONES CHINA TOWER CORP LTD-H	HKD	7	0,06	7	0,06
ACCIONES PEPSICO INC	USD	34	0,29	33	0,27
ACCIONES ENBRIDGE INC	USD	25	0,21	24	0,20
ACCIONES WAL-MART	USD	63	0,53	63	0,53
ACCIONES ALCON INC	CHF	15	0,13	13	0,11
ACCIONES STARBUCKS CORP	USD	15	0,13	15	0,13
ACCIONES LONGFOR GROUP HOLDINGS LTD	HKD	35	0,29	41	0,35
ACCIONES MASTERCARD INC	USD	53	0,45	54	0,46
ACCIONES MCDONALD'S CORP	USD	22	0,19	21	0,18
ACCIONES AXA	EUR	33	0,28	29	0,25
ACCIONES BANK OF CHINA LTD	HKD	58	0,49	57	0,48
ACCIONES DANAHER CORP	USD	27	0,22	23	0,19
ACCIONES GEELY AUTO	HKD	30	0,25	32	0,27
ACCIONES PROCTER AND GAMBLE CO/THE	USD	56	0,47	53	0,44
ACCIONES SINO BIOFARMACEUTICAL	HKD	18	0,15	21	0,18
ACCIONES NATIONAL GRID PLC	GBP	17	0,14	18	0,15
ACCIONES TOTAL SA (PARIS)	EUR	80	0,67	74	0,62
ACCIONES MORGAN STANLEY	USD	21	0,17	19	0,16
ACCIONES CHINA GAS HOLDINGS LTD	HKD	25	0,21	25	0,21
ACCIONES VISA INC	USD	73	0,61	75	0,63
ACCIONES TC ENERGY CORP	USD	17	0,14	17	0,14
ACCIONES BNP PARIBAS	EUR	40	0,34	38	0,32
ACCIONES NOVARTIS	CHF	123	1,03	133	1,11
ACCIONES BYD COMPANY LTD	HKD	67	0,57	63	0,53
ACCIONES HONEYWELL INTERNATIONAL INC	USD	22	0,18	22	0,19
ACCIONES MENGNIU DAIRY	HKD	44	0,37	41	0,34
ACCIONES JD HEALTH INTERNATIONAL INC	HKD	36	0,30		
ACCIONES BCE INC	USD	15	0,13	15	0,13
ACCIONES THERMO FISHER SCIENTIFIC INC	USD	28	0,24	24	0,20
ACCIONES BOEING CO/THE	USD	16	0,14	17	0,15
ACCIONES ALLIANZ SE	EUR	57	0,48	62	0,52
ACCIONES PETROCHINA CO LTD	HKD	15	0,12	15	0,12
ACCIONES MEDTRONIC PLC (USD)	USD	19	0,16	18	0,15
ACCIONES FOMENTO ECONOMICO MEXICANO SA	USD	42	0,35	40	0,34
ACCIONES QUALCOMM INC	USD	14	0,12	15	0,13
ACCIONES MEITUAN-CLASS B (3690 HK)	HKD	119	1,00	109	0,92
ACCIONES CITIGROUP	USD	20	0,16	19	0,16
ACCIONES SUNAC SERVICES HOLDINGS LTD	HKD			1	0,00
ACCIONES CSPC PHARMACEUTICAL GROUP LT	HKD	32	0,27	37	0,31
ACCIONES SIEMENS ENERGY AG(ENR GY)	EUR	7	0,06	8	0,06
ACCIONES UNION PACIFIC	USD	14	0,12	15	0,13
ACCIONES NONGFU SPRING CO LTD-H(9633 HK)	HKD	24	0,20		
ACCIONES BRISTOL-MYERS SQUIBB CO	USD	17	0,15	19	0,16
ACCIONES JD.COM INC CL A	HKD	38	0,32	18	0,15
ACCIONES ORACLE CORP	USD	34	0,28	29	0,25
ACCIONES SUNAC CHINA HOLDINGS LTD	HKD	9	0,08	15	0,12
ACCIONES SAFRAN SA	EUR	14	0,12	15	0,12
ACCIONES AIR LIQUIDE	EUR	39	0,32	41	0,34
ACCIONES PROSUS NV (PRX NA)	EUR	77	0,64	92	0,77
ACCIONES WALT DISNEY CO/THE	USD	45	0,37	45	0,38
ACCIONES T-MOBILE US INC	USD	17	0,14	19	0,16
ACCIONES TESLA MOTORS INC	USD	116	0,97	99	0,83
ACCIONES AT AND T INC	USD	30	0,26	32	0,27
ACCIONES DEUTSCHE TELECOM	EUR	59	0,49	60	0,50
ACCIONES HAIDILAO INTERNATIONAL HOLDING	HKD	33	0,28		
ACCIONES INDIA CORP	USD	75	0,63	71	0,59

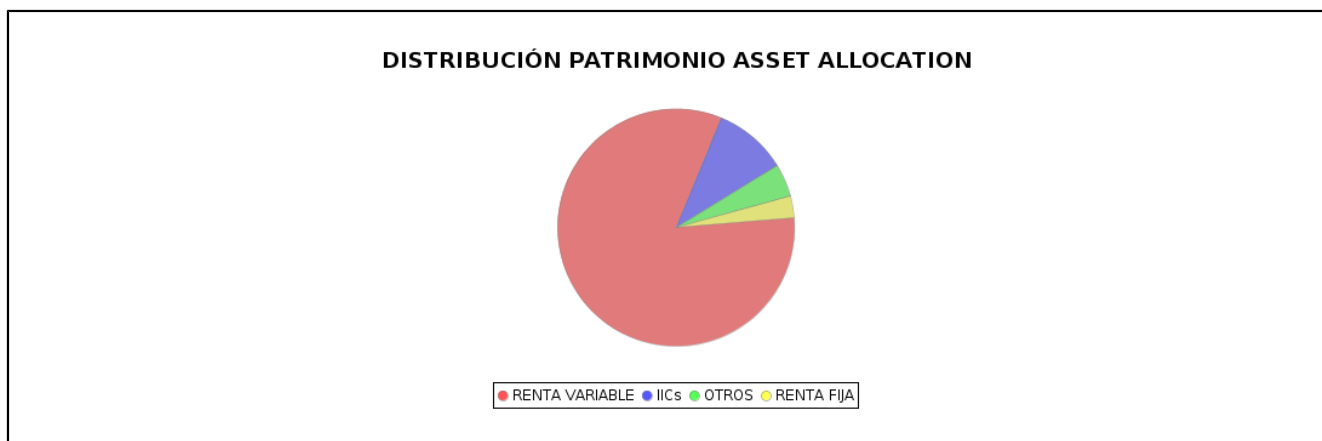
Descripción de la inversión y emisor	Divisa	Período actual		Período anterior	
		Valor de mercado	%	Valor de mercado	%
ACCIONES CNOOC LTD	HKD	49	0,41	49	0,41
ACCIONES LVMH MOET-HENNESSY	EUR	231	1,94	247	2,07
ACCIONES ALIBABA GROUP HOLDING LTD	HKD	26	0,22		
RV COTIZADA		9.754	81,93	9.590	80,54
RENTA FIJA COTIZADA		348	2,92	341	2,86
RENTA FIJA		348	2,92	341	2,86
RENTA VARIABLE		9.754	81,93	9.590	80,54
INVERSIONES FINANCIERAS EXTERIOR		11.299	94,92	10.734	90,14
INVERSIONES FINANCIERAS		11.363	95,46	10.804	90,74
Inversiones Dudosas, Morosas o en Litigio					

Notas: El período se refiere al final del trimestre o semestre, según sea el caso.

* Para los valores negociados habrá que señalar si se negocian en Bolsa o en otro mercado oficial.

Los productos estructurados suponen un 0.00 % de la cartera de inversiones financieras del fondo o compartimento.

3.2 Distribución de las inversiones financieras, al cierre del período: Porcentaje respecto al patrimonio



3.3 Operativa en derivados. Resumen de las posiciones abiertas al cierre del periodo (importes en miles de EUR)

	Instrumento	Importe nominal comprometido	Objetivo de la inversión
FUT. NIKKEI 225 12/21 (SGX)	Futuros comprados	807	Inversión
Total Otros Subyacentes		807	
TOTAL OBLIGACIONES		807	

4. Hechos relevantes

	SI	NO
a. Suspensión temporal suscripciones/reembolsos		X
b. Reanudación de suscripciones/reembolsos		X
c. Reembolso de patrimonio significativo		X
d. Endeudamiento superior al 5% del patrimonio		X
e. Sustitución de la sociedad gestora		X
f. Sustitución de la entidad depositaria		X
g. Cambio de control de la sociedad gestora		X
h. Cambio en elementos esenciales del folleto informativo		X
i. Autorización del proceso de fusión		X
j. Otros hechos relevantes		X

5. Anexo explicativo de hechos relevantes

No ha tenido ningún tipo de hechos relevantes

6. Operaciones vinculadas y otras informaciones

	SI	NO
a. Partícipes significativos en el patrimonio del fondo (superior al 20%)		X
b. Modificaciones del escasa relevancia en el reglamento		X
c. Gestora y el Depositario son del mismo grupo (según artículo 4 de la LMV)		X
d. Se han realizado operaciones de adquisición y venta de valores en los que el depositario ha actuado como vendedor o comprador, respectivamente		X
e. Se han adquirido valores o instrumentos financieros emitidos o avalados por alguna entidad del grupo de la gestora o depositario, o alguno de éstos ha actuado como colocador, asegurador, director o asesor, o se han prestado valores a entidades vinculadas		X
f. Se han adquirido valores o instrumentos financieros cuya contrapartida ha sido otra entidad del grupo de la gestora o depositario, u otra IIC gestionada por la misma gestora u otra gestora del grupo		X
g. Se han percibido ingresos por entidades del grupo de la gestora que tienen como origen comisiones o gastos satisfechos por la IIC		X
h. Otras informaciones u operaciones vinculadas		X

7. Anexo explicativo sobre operaciones vinculadas y otras informaciones

No aplicable

8. Información y advertencias a instancia de la CNMV

Sin advertencias

9. Anexo explicativo del informe periódico

10. Información sobre las políticas de remuneración

Sin información

11. Información sobre las operaciones de financiación de valores, reutilización de las garantías y swaps de rendimiento total

Sin información